



龍の待つ街。

気仙沼 階上 はしかみ 観光ガイドマップ

hashikami

気仙沼市階上観光協会

観光協会会員一覧

気仙沼市階上観光協会は、岩井崎やお伊勢浜など階上地区における観光地の魅力をPRするとともに、環境整備等を行うために設立された団体です。民宿等宿泊施設や飲食店のほかに、ガソリンスタンドや建設業、遊技場など多様な業種で構成されています。

- 震災を知る
- 食べる
- 特産
- 観光
- 泊まる
- 暮らし・その他
- 遊ぶ・体験
- 買う

1 伝承施設
気仙沼市東日本大震災遺構・伝承館
 TEL 0226-28-9671 <https://kesenuma-memorial.jp/>



2019年3月10日に開館した「気仙沼市東日本大震災遺構・伝承館」は、2011年3月11日の大震災当日まで気仙沼向洋高校の校舎と利用されていた建物を「震災遺構」として、新設した「震災伝承館」では映像シアターや展示室、研修室、交流ホールを備え、併せて公開しています。その他防災・減災教育が学べる、語り部ガイド、防災セミナー、ふりかえりワークショップを提供しています。

入館料

	個人	団体	年間パスポート
一般	600円	500円	1,800円
高校生	400円	300円	1,200円
小・中学生	300円	200円	900円

※30名以上・要予約

2 神社
琴平神社
 TEL 0226-27-2325

1635年に四国琴平神社より勧請された神社です。海上安全・大漁祈願・家内安全・事業繁盛・交通安全・安全祈願・お宮参り・七五三等の祈禱をします。春の祭典4月第2日曜日、秋は10月第2日曜日です。



3 寺院
地福寺
 TEL 0226-27-2163 <https://www.facebook.com/jifukuji>

地福寺は、松島町瑞巖寺の派中寺院であり本尊様は気仙沼市の文化財に指定されている「延命地藏菩薩」です。



4 ゴルフ場
気仙沼カントリークラブ
 TEL 0226-27-3150

太平洋を見下ろす眺望が最高!アットホームなゴルフ場です☆コースは、アップダウンが利いておりフェアウェイも狭く、変化に富んだドリッキーなコースになっています。OBも多く、正確なショットが必要とされます。



5 体験施設
岩井崎塩づくり体験館
 TEL 0226-27-5410

塩づくり体験館では、塩づくりの歴史にふれながら、岩井崎の海水を使ったミネラル豊富な自然塩づくりを体験することができます。自分で作った塩は記念に持ち帰ることができます。



6 パークゴルフ場
気仙沼市パークゴルフ場
 TEL 0226-25-7175 <http://kesenuma-pg.or.jp/>

ベテランから初心者まですべての方が気軽に楽しくプレーできます。レンタルも充実していますので手ぶらで来場OK。食堂にはラーメンやカレーライスなどをリーズナブルな料金でそろえています。



7 海鮮料理・定食
丸正食堂
 TEL 0226-27-2367

岩井崎の海辺に建っている山小屋風の小さなログハウスのお店です。若井崎にお越しの際は、覗いてみてください。



8 海鮮料理・定食
海鮮屋はじかみ
 TEL 0226-27-3550

地元食材を中心に使用しています。おすすめは、地元で取れた魚を使った海鮮丼やカキフライなどです。



9 居酒屋
居酒屋 浜吉
 TEL 0226-27-5707

旬な食材をふんだんに使った料理と地酒をお手頃価格で。お食事 一人2000円より/酒の肴 一人2000円より/※予約にて昼でも承ります。



10 ラーメン
豪めん気仙沼店
 TEL 0226-29-6497 <https://go-men.jimdo.com/>

豚と呼ばれる大振り厚切りチャーシューの旨さ。みてビックリ、圧倒される爆盛りの野菜。炙りニンニク醤油、背油、濃厚醤油のドギツイ癖味。



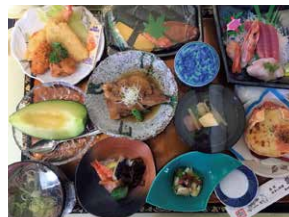
11 寿司
松葉寿司
 TEL 0226-27-3887

毎朝、気仙沼の全ての鮮魚店を回り、自ら目利きをして選んだ厳選されたネタを扱います。



12 居酒屋・仕出し
京月
 TEL 0226-27-2887

少人数対応のカウンター席や30人程度対応のテーブル席もありますので、ご法事、宴会、各種会合に幅広くご利用いただけます。



13 焼肉・ホルモン
ホルモン 大勝
 TEL 0226-27-2986

気仙沼ホルモンとビールをしっかり味わえる店。誰もが気軽に飲みにいける「焼肉酒場」。



14 カフェ・パブ
カフェ&キッチンパブ やまとなでしこ
 TEL 0226-48-5663

昼の部として軽食喫茶。夜の部は酒類とそれに伴う簡単な料理を提供するキッチンパブ。



15 居酒屋
和ダイニング 伊勢家
 TEL 090-7071-7053

田舎の隠れ家居酒屋。地域の方はじめ、観光でいらした方にも気軽に立ち寄れる店を目指しています。



16 民宿
観光旅館 民宿 沖見屋
 TEL 0226-27-2088

三陸復興国立公園の最南端・岩井崎が目の前震災を乗り越え、2013年新築リニューアルオープンした綺麗な民宿です。



17 民宿
民宿 辻建
 TEL 0226-27-2133

震災を乗り越え、現在の場所に再建しました。駅、震災遺構、パークゴルフ場が徒歩圏内。



18 コテージ
コテージキクタ
 TEL 0226-27-2638 <http://c-kikuta.com>

気仙沼市東日本大震災震災遺構・伝承館、気仙沼市パークゴルフ場、お伊勢浜海水浴場に一番近い宿です。



19 宿泊施設
宿かとう
 TEL 0226-27-2786 <http://www.katoukensetu.com/inn.php>

気仙沼市では数少ない素泊まり専門の宿泊施設です。新築のキレイな宿泊施設で両部屋共にロフトを完備し、最大5名まで同時に宿泊は可能なのでビジネスや観光などお客様のシーンに合わせてご利用いただけます。



20 海苔店
当前
 TEL 0226-27-2030 <https://toumae.co.jp/>

一番搾りの海苔の加工販売をしております。海苔専門店を味わい。TEL 9:00~16:00



21 ケーキ・和菓子
たかはし製菓
 TEL 0226-27-2193

各種ケーキ、半生菓子、焼き菓子や和菓子など商品が充実。TEL 9:00~19:00



22 酒店
富山商店
 TEL 0226-27-2033

「酒は男を磨く水 呑むべし 酔うべし」 福箱・肴天伝・水鳥記・酒・たばこ・食品 TEL 7:00~19:30



23 気仙沼パン工房
 TEL 0226-48-5022

地元の方々だけでなく、気仙沼市外の方も気仙沼のソルフードと呼ばれるクリームサンド。TEL 9:00~16:30



24 海産物
藤田商店
 TEL 0226-27-3147 <https://fujita-uminosachi.com/>

気仙沼の漁師のお店です。漁師ならではの目利きと、浜からの直送により、産地で食べる状態に近い高鮮度の海の幸を全国の食卓へお届けし、魚介類の持つ、本来の美味しさを伝え、お客様を笑顔にしたいと思えます。



25 海産物
三陸わかめ屋ムラカミ
 TEL 0226-27-2077 <https://sanriku-kaiso.jp/>

「毎日の食卓に笑顔と彩りを」三陸の海藻を全国のお客様へ鮮度バツグンでお届けし、三陸海産と仙台味噌、南三陸ねぎが豪華コラボレーションした即席味噌汁「MISO SOUP」も好評発売中!!



26 農業法人
階上生産組合
 TEL 0226-27-2298

農地集積事業を行っており、水稲・大豆・枝豆を作付しています。TEL 8:00~17:00



27 農業法人
シーサイドファーム波路上
 TEL 0226-26-4081

東日本大震災後に圃場整備された新たに農地20haが出来、現在ネギ8ha、いちご60a作付しています。TEL 6:00~25:00



28 タクシー
気仙沼ハイタク 岩井崎観光タクシー営業所
 TEL 0226-27-3121

貸切バス、乗合バス、タクシー、レンタカーのご用命は (株)気仙沼ハイタクへ TEL 6:00~25:00



29 パチンコ
ジャンプ階上店
 TEL 0226-27-3448

もっと、もっと地域の皆様可愛されるホールを目指して参ります。TEL 9:00~23:00



30 パチンコ
WINS気仙沼
 TEL 0226-26-1139 <http://www.nk-group.co.jp>

バラエティに富んだ機種と遊技区区分をご用意しています。また、はじめての方でも、安心して楽しめます。TEL 9:00~23:00



31 薬局
川那辺薬品
 TEL 0226-27-2108 <http://tyuigaku.nobu-naga.net/>

体質チェック、薬草、生薬、薬膳、食育、西洋医学と漢方医学の融合など漢方的な考えで漢方養生家族では、皆様と一緒に学びながら健康な毎日を送りましょう。TEL 9:00~20:00



32 スーパー
クリエみうら階上店
 TEL 0226-27-4171 <http://www.ujiesuper.com/>

水揚げ日本一のカツオはもちろん、気仙沼港水揚げの新鮮なお魚、こだわりの気仙沼ホルモン、地元生産者の「富揃い産直」コーナー、気仙沼路菓など気仙沼の魅力いっぱいのお土産選びにはクリエみうら階上店をどうぞ。TEL 9:30~21:00



33 ガソリンスタンド・コイン洗車場
マルエスガワラ
 TEL 0226-27-2113 <http://www.ms2113.jp/>

ガソリン満タンで快適・安心なドライブ! コイン洗車場も併設しております。TEL 7:00~19:00



34 建設・不動産
ヨシダホーム
 TEL 0226-26-1311

家は大切な家族を守る城。地元の皆様に安心と確かな安全をお届けいたします。TEL 8:00~19:00



35 内装業
明戸内装
 TEL 0226-27-4021

リフォーム内装工事は当店に内装工事の経験は40年になります。平成29年には気仙沼市の技術功労賞を戴きました。TEL 8:00~17:00



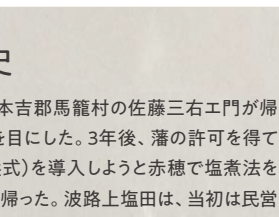
36 コンビニ
セブン・イレブン気仙沼長磯店
 TEL 0226-27-5039

近くに便利 セブンイレブン TEL 24時間営業



37 コンビニ
ファミリーマート気仙沼岩月星谷店
 TEL 0226-26-1021

あなたと コンビニ ファミリーマート TEL 24時間営業



38 コンビニ
ファミリーマート気仙沼岩月星谷店
 TEL 0226-26-1021

播州流波路塩田の歴史 1680年、製鉄技術調査で中国地方を訪ねた本吉郡馬籠村の佐藤三右衛門が開拓した。TEL 9:00~23:00

